

Événement de réseautage à l'occasion du dixième anniversaire du **Partenariat Régional entre la Rhénanie du Nord-Westphalie et la Région Hauts-de-France**

7.11.2024

Exposé

„Les réseaux de partenariats régionaux – le pourquoi et le comment“

Dr. Kai Pfundheller, directeur de l'Institut de formation politique de l'association [Auslandsgesellschaft.de](https://www.auslandsgesellschaft.de) e.V. et du centre de réseau des jumelages de villes

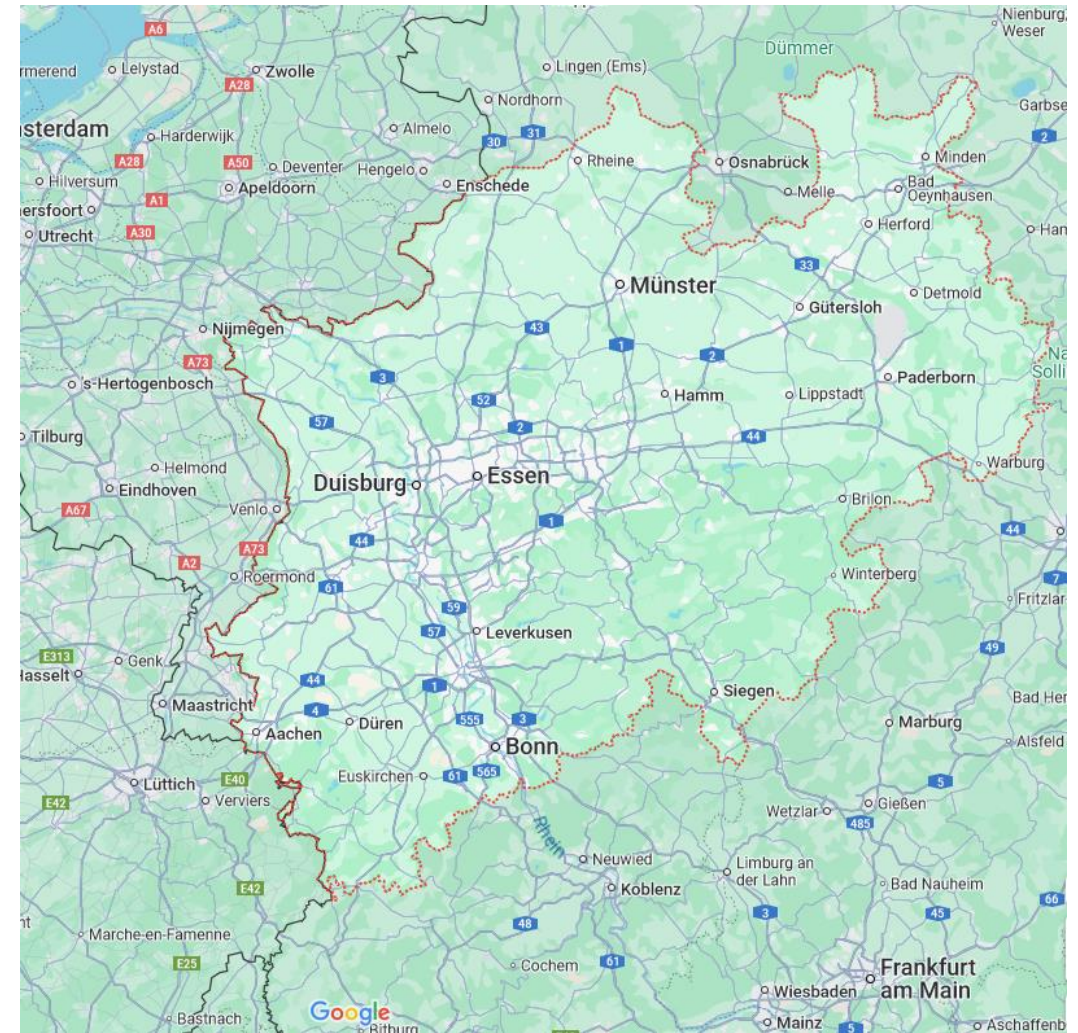
Minister für Bundes- und Europaangelegenheiten,
Internationales sowie Medien
des Landes Nordrhein-Westfalen
und Chef der Staatskanzlei



LWL-Museum Zeche Zollern
Grubenweg 5
44388 Dortmund


Auslandsgesellschaft.de

Hauts-de France & Rhénanie du Nord-Westphalie



Partenariats régionaux entre la France et l'Allemagne



Qu'est-ce qui était?

Réconciliation après 1945

Compréhension interculturelle

Qu'est-ce qui est?

Orientation thématique

Travail sur des thèmes clés

Qu'est-ce qui pourrait être?

Collaboration plus étroite ou divergence ?

Intensification de la coopération ou chacun pour soi ?

Réconciliation et compréhension entre les peuples comme point de départ des jumelages

La Auslandsgesellschaft.de e.V.



Emplacement depuis 1986 à côté du mémorial « Steinwache », ancienne prison de la Gestapo à Dortmund

- ✓ **Objectif statutaire depuis 75 ans : Promouvoir l'entente entre les peuples dans un esprit d'humanité et de tolérance**
- ✓ **Priorités thématiques : L'Europe, politique internationale, immigration et intégration, démocratie et mémoire**

Trois piliers:

Bénévolat & engagement

- 28 associations bilatérales
- **Expérience dans les jumelages de la ville de Dortmund**

Les langues: Intercultural Academy

- Cours d'intégration
- 26 langues étrangères
- Cours pour élèves
- Examens de langue
- Services aux entreprises

Institut d'éducation politique

- Séminaires d'étude
- Échanges internationaux
- Voyages vers lieux de mémoire
- Manifestations & projets
- Eurodesk & Europe Direct
- **Réseau de jumelage de villes**

Réseau de jumelage de villes / Projekt avec l'Ukraine



Objectif : Maintenir, intensifier, réorienter le travail de jumelage en Rhénanie-du-Nord-Westphalie

En 2021-2022

- Création avec le soutien de la chancellerie d'État de Rhénanie-du-Nord-Westphalie
- Construit sur une longue expérience avec le « Centre de compétence Jumelages de villes et société civile européenne ».
- Démarche : par un travail de réseau intensif, amener les deux principaux groupes cibles, communes et associations, à échanger et à se mettre en réseau avec des multiplicateurs.
- Thèmes et pays prioritaires :

- Migration
- Intégration
- Numérisation
- Jeunesse
- Éducation
- Développement durable

- Angleterre
- Pologne
- Hongrie
- Turquie
- États-Unis
- Balkans occidentaux



En 2023-2024: « Laboratoire réel de jumelages pour la reconstruction en Ukraine »

- Durée du projet : janvier 2023 - juin 2024
- Éléments du programme : Série de formations continues pour les responsables des jumelages dans les collectivités territoriales; formats d'échange, manifestations, newsletter, webarticles, conseil et mise en réseau permanents.

Ce que nous offrons

Netzwerkstelle
Städtepartnerschaften



Visibilité et valorisation :

- Rencontrer, échanger, en parler, remercier !
- Publier, diffuser

Formations et conseil :

- Formation continue en direction des associations de jumelage de villes le 29/30 novembre 2024 à Bonn

Projets à creuser :

- Soutenir et qualifier les acteurs associatifs : projet de recherche scientifique/pratique sur la situation du bénévolat dans les associations de jumelage.
- Lancer des projets trilatéraux / multilatéraux : plus grand potentiel de diffusion d'idées
- Les apprentis comme groupe cible potentiel pour les jumelages de villes

Quelle motivations et objectifs pour les jumelages ?

« Objectifs classiques » :

- Compréhension culturelle
- Maintien de la paix
- Intégration européenne
- Apprentissage mutuel

Activité politique européenne / mondiale + influence :

- Lobbying politique sur les domaines ayant un impact sur les conditions cadres des collectivités territoriales

Régions frontalières :

- Résolution de problèmes pratiques de la population de part et d'autre de la frontière (par ex. Euregios)

→ Motivwandel + -vielfalt im Lauf der Zeit:

Objectifs stratégiques :

- Aide au développement
- Formation, promotion de la démocratie
- Intégration de groupes sociaux
- Promotion locale / régionale
- Développement économique
- rapprochement (par ex. jumelages de villes est-ouest allemandes)
- Fondation et ancrage des relations internationales
- Aide à la reconstruction (p. ex. après une catastrophe naturelle ou une guerre)

Des solutions communes aux défis globaux :

- Échanges administratifs et techniques
- Coopération dans des domaines tels que ...
 - la protection du climat et l'adaptation au changement climatique
 - Mobilité
 - changement démographique
 - changement structurel
 - migration, intégration...



Jumelages franco-allemands



6 597

jumelages dans le
monde entier



6 693

jumelages dans le
monde entier

Entre la France et l'Allemagne : **2 238**

Entre la France et la Rhénanie du Nord-Westphalie : **269**

Entre les HdF et RNW: **89**

Sources: RGRE, AFCCRE

Des études pour aller plus loin :

dfi + Fondation Bertelsmann :
« Jumelages : renforcer la citoyenneté
européenne »

Période d'étude : avril-juin 2017

Publication : 2018

Fondation Konrad Adenauer :
« Jumelages de villes et de villages ».

Période d'étude : 2018

Publication : 2019

Héritage commun & défis

- Expériences communes en tant que régions minières de charbon avec industrie lourde et industrie textile
- Défi commun d'une transition structurelle durable
- Travail commun sur des thèmes d'avenir comme les transports, l'intelligence artificielle, la transformation numérique des régions, la protection du climat, la promotion des énergies renouvelables + la mobilité des jeunes, les échanges scolaires, les jumelages.
- Coopération au sein du Triangle régional de Weimar avec l'ancienne région minière de Silésie en Pologne

2004: Programme de travail commun entre la Rhénanie-du-Nord-Westphalie et le Nord-Pas-de-Calais.

2014: Déclaration commune sur la coopération et le développement des relations amicales entre la Rhénanie-du-Nord-Westphalie et le Nord-Pas-de-Calais.

2016: Fusion des régions Nord-Pas-de-Calais et Picardie en une région Hauts-de-France.

2021: Déclaration commune sur la coopération et la poursuite du développement des relations amicales entre la Rhénanie-du-Nord-Westphalie et les Hauts-de-France

2024: Renouvellement de la déclaration commune le 4 septembre 2024



Nos liens vers la France



20.000 Françaises et les Français en NRW



960 entreprises françaises, 45 500 emplois en NRW



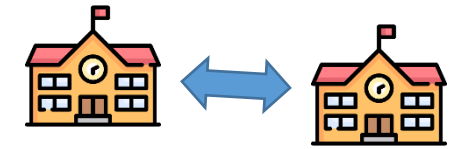
5 instituts culturels français : Aix-la-Chapelle, Bonn, Düsseldorf, Essen et Cologne



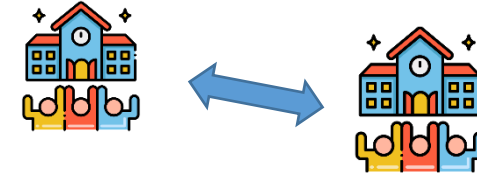
Consulat général Düsseldorf
Consulats honoraires à Aix-la-Chapelle, Cologne, Münster



Service commercial et économique de l'Ambassade de France (Business France) avec siège à Düsseldorf



269 Jumelages



495 jumelages d'écoles

13 lycées AbiBac

3 Écoles maternelles „Elysée KiTas“

Plus de 30 cursus franco-allemands intégrés sur 12 sites en NRW sous l'égide de l'Université franco-allemande

Groupe parlementaire France du Landtag NRW (parlement régional)

Le triangle d'acteurs dans les jumelages

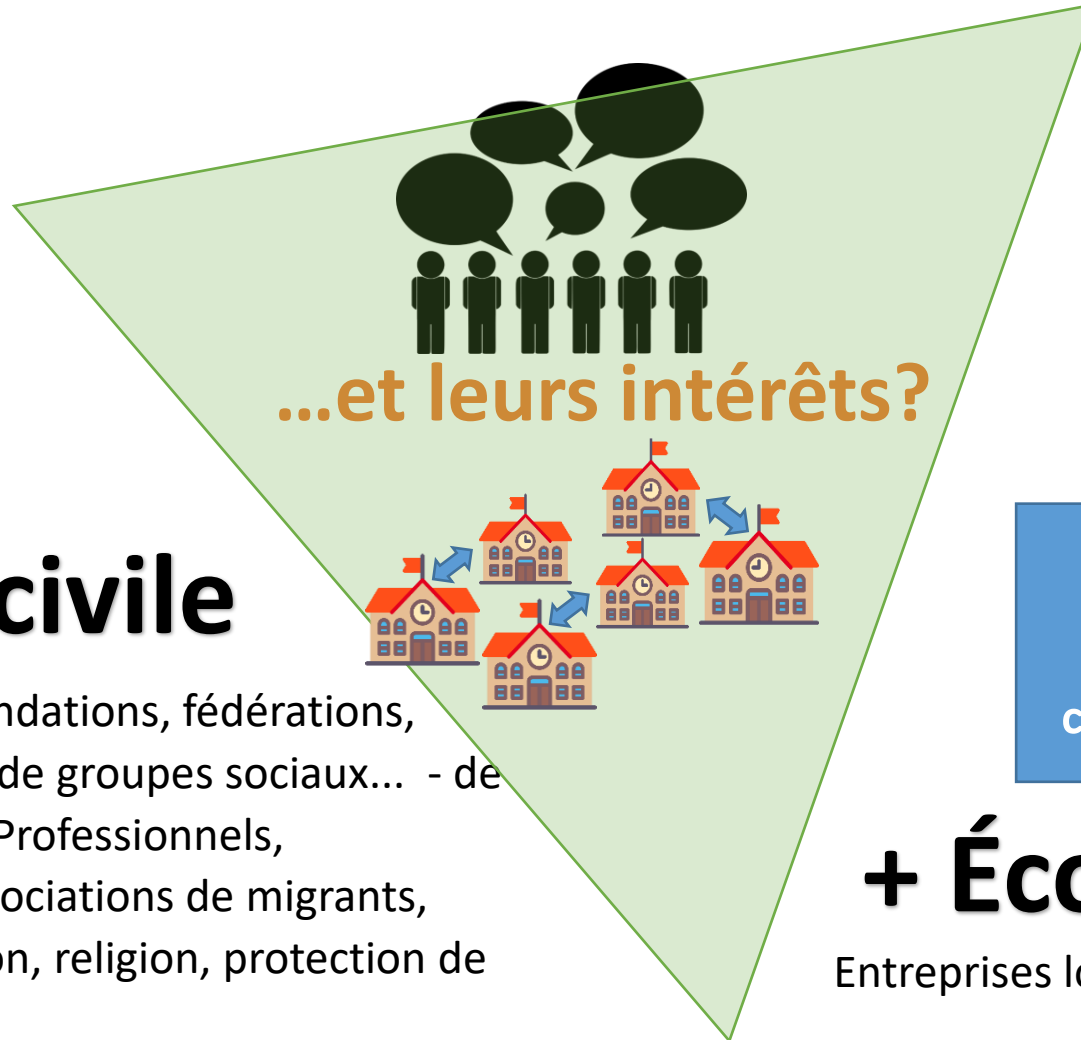
Politique

Elu.e.s issu.e.s des groupes politiques représentés au Conseil, des parlements de jeunes ou des comités de jeunes

...

Société civile

Associations, coopératives, fondations, fédérations, églises, écoles, représentants de groupes sociaux... - de tous les domaines possibles : Professionnels, consommateurs, entraide, associations de migrants, sport, loisirs, culture, éducation, religion, protection de l'environnement.



Administration

Directeurs / chefs de service de l'administration

Les pompiers, les services techniques, les services des espaces verts. ...

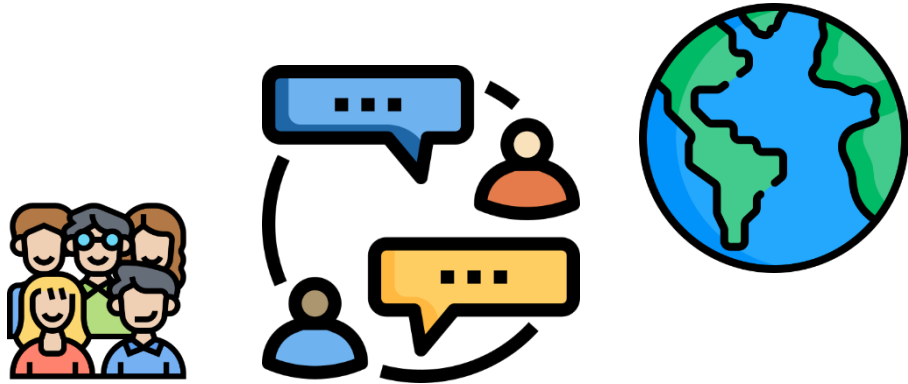


+ Économie

Entreprises locales...

Les régions avancent - ensemble avec les villes

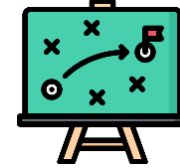
Rôle central en tant que :



Le germe de la démocratie



Coopération régionale & Internationale
... avec les jumelages comme instrument stratégique



Experts en services d'intérêt général



Point de rencontre entre l'État, la société civile et l'économie

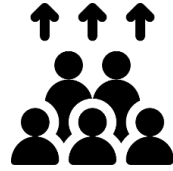


Coopération et échange horizontal et vertical



Fonction de modèle

...vis-à-vis des citoyens, du commerce et de l'industrie



ville =

**la plus petite unité administrative,
la plus proche des gens**

Diffusion !



Aspect transnational / international : « Impact global » par

- Relations de jumelage / réseaux internationaux
- champs d'action communes comme la formation, l'approvisionnement, la production d'énergie... avec des répercussions sur les chaînes de création de valeur, etc.

Mise en œuvre !

Concevoir localement

- instruments réglementaires (urbanisme, production d'énergie, mobilité, industrie & commerce, consommation, habitat, infrastructures...)
- incitations financières
- travail d'éducation et de relations publiques

Rétroaction aux niveaux supérieurs

- **pays, État fédéral, UE, ONU**

- En participant à la législation, au lobbying...



Echange !



Où sera-ton dix ans d'ici?...

- Peu de régions dans le monde entretiennent des liens aussi étroits que ceux qui unissent la Rhénanie-du-Nord-Westphalie et les Hauts-de-France.
- Un regard sur la situation mondiale actuelle montre la fragilité de nos structures habituelles.
- Une coopération étroite entre l'Allemagne et la France est nécessaire pour une Europe réussie.
 - Renaissance du petit triangle de Weimar avec la région de Silésie
 - Inclusion
 - Exemple pour d'autres partenariats
- Le monde et l'Europe ont besoin d'un partenariat vivant, c'est à nous de décider si nous y parviendrons.

Merci de votre attention!



**Netzwerkstelle Städtepartnerschaften
Auslandsgesellschaft.de e.V.**

Steinstr. 48 | 44147 Dortmund

Tel : + 49 (0) 231 . 838 00 46

becker@auslandsgesellschaft.de

<https://staedtepartnerschaftennrw.org>